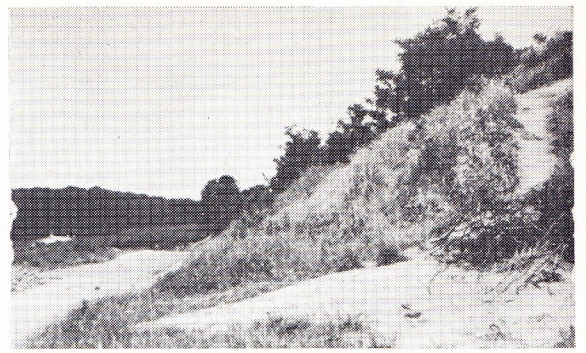


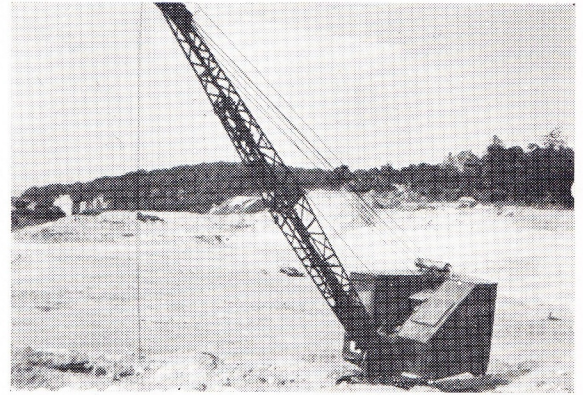
Wijngaardveld



Avenue du Domaine en 1949



Vers Château Fontaine et av. cimetière 1948



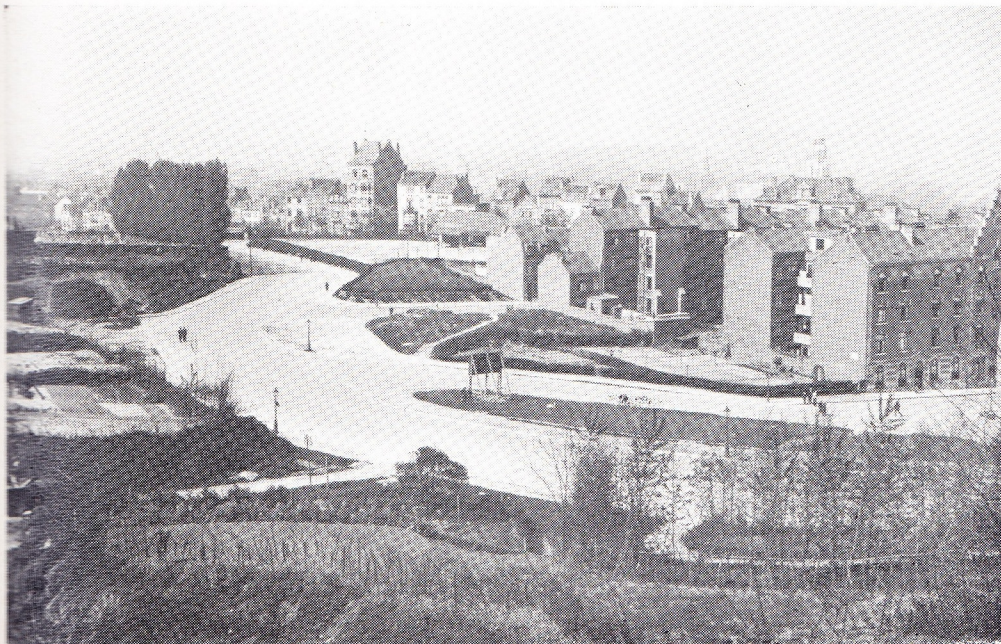
Futur stade de football. Vers N. 1949



Futur stade de football. Vers E. 1949



Château Vimenet-Zaman. Démoli en 1948



De l'av. du Domaine, vers Centre en 1945



Talus av. Domaine vers Parc Duden en 1945